

## Schutzkappen für Dosen Protective Caps for Receptacles

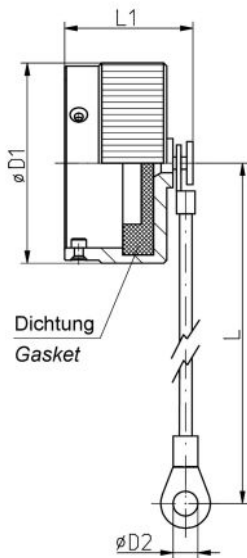
**C27-432-\_\_\_\_\_**

Für Steckdosen nach Serien / *To suit connector receptacles to series:*  
**VG95234**

### Bauformen nach Befestigungsoptionen Cap Styles with attachment options

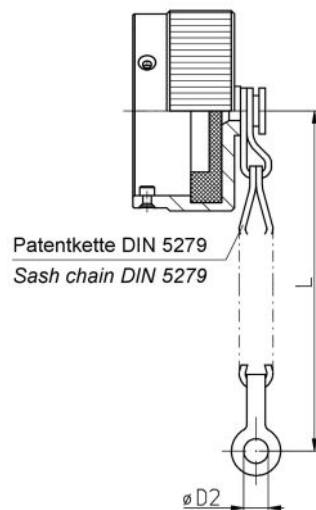
**Bauform / Style 1**

Kappe mit Seil und Kabelschuh  
*Cap with rope and eyelet*



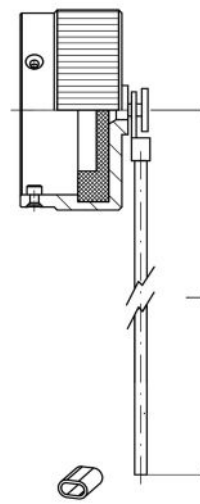
**Bauform / Style 2**

Kappe mit Kette und Endglied  
*Cap with chain and terminal link*



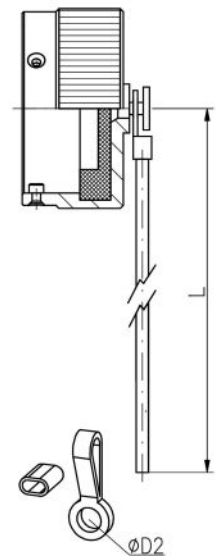
**Bauform / Style 3**

Kappe mit Seil und Crimphülse  
*Cap with rope and crimp sleeve*



**Bauform / Style 4**

Kappe mit Seil, Crimphülse und Endglied  
*Cap with rope, crimp sleeve and terminal link*



**Bestellbeispiel**

**How to order**

Artikelbezeichnung / *Basic part number*

Gehäusegröße / *Shell size*

Material- & Oberflächenausführung / *Material & Plating option*

Bauform / *Cap style*

Seil- / Ketten-Material / *Rope / Chain material*

Seil- / Ketten-Länge / *Rope / Chain length*

**Tabelle**  
**Table**

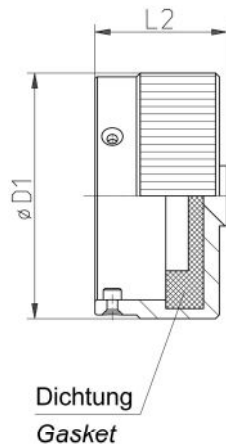
	<b>C27-432</b>	<b>-</b>	<b>4</b>	<b>5</b>	<b>1</b>	<b>A</b>	<b>03</b>
1	-----						
1	-----						
2	-----						
Siehe oben / See above	-----						
3	-----						
4	-----						

- ➔ Beispiel: C27-432-4 5 1 A 03 → Schutzkappe für Dosen, Größe 14S, stromlos vernickelt, Kabelschuh, PA-Seil schwarz, 125 mm lang
- ➔ Example: C27-432-4 5 1 A 03 → Protective Cap for Receptacles, size 14S, electroless nickel, eyelet, black Polyamide rope, length 125 mm

**Bauformen ohne Befestigungsoptionen**  
**Cap Styles without attachment options**

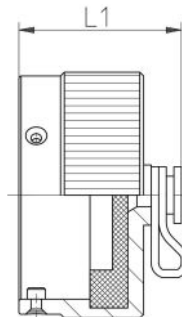
Bauform / *Style* **WA**

Ohne Befestigung /  
*Without attachment*



Bauform / *Style* **WR**

Ohne Seil, mit Endglied /  
*Without rope, with terminal link*



**Bestellbeispiel**  
**How to order**

Artikelbezeichnung / *Basic part number*

Gehäusegröße / *Shell size*

Material- & Oberflächenausführung / *Material & Plating option*

Bauform / *Cap style*

**Tabelle**  
**Table**

	<u>C27-432</u>	-	<u>4</u>	<u>5</u>	<u>WA</u>
1					
1					
2					
Siehe oben See above					

**Tabelle 1: Artikelbezeichnung und Gehäusegröße Kennziffer**  
**Table 1: Basic part number and shell size code**

Artikelbezeichnung und Gehäusegröße Kennziffer <i>Basic part number and shell size code</i>	Gehäusegröße <i>Shell size</i>	ØD1 max.	ØD2 min.	L1 max.	L2 max.
<b>C27-432-2</b> _____	10SL	23,5	4,1	26,0	21,0
<b>C27-432-4</b> _____	14S	30,5	4,1	26,0	21,0
<b>C27-432-5S</b> _____	16S	33,0	4,1	26,0	21,0
<b>C27-432-5</b> _____	16	33,0	4,1	31,0	26,0
<b>C27-432-6</b> _____	18	37,5	4,1	31,0	26,0
<b>C27-432-7</b> _____	20	41,0	4,1	31,0	26,0
<b>C27-432-8</b> _____	22	44,0	4,1	31,0	26,0
<b>C27-432-9</b> _____	24	47,5	4,1	31,0	26,0
<b>C27-432-A</b> _____	28	54,5	5,5	31,0	26,0
<b>C27-432-B</b> _____	32	61,0	5,5	31,0	26,0
<b>C27-432-C</b> _____	36	67,5	5,5	31,0	26,0

Alle Maßangaben in mm  
*All dimensions in mm*

**Tabelle 2: Material- und Oberflächenausführung**  
**Table 2: Material and Plating option**

Material- & Oberflächenkennung <i>Material &amp; Plating code</i>	Basismaterial <i>Base Material</i>	Oberflächenbehandlung <i>Plating Finish</i>	Salzsprühfest <i>Salt Spray Resistance</i>	RoHS-/REACH Konform <i>Compatible</i>	Elektrisch leitend <i>Electrically conductive</i>
<b>5</b>	Aluminium Legierung <i>Aluminium alloy</i>	Stromlos vernickelt <i>Electroless nickel</i>	48 h	JA <i>YES</i>	JA <i>YES</i>
<b>2</b>	Aluminium Legierung <i>Aluminium alloy</i>	ZnNi, schwarz <i>ZnNi, black</i>	500 h	JA <i>YES</i>	JA <i>YES</i>
<b>6</b>	Aluminium Legierung <i>Aluminium alloy</i>	Cd grün chromatiert <i>Cadmium olive drab</i>	500+ h	NEIN <i>NO</i>	JA <i>YES</i>
<b>H</b>	Aluminium Legierung <i>Aluminium alloy</i>	Hart anodisiert, schwarz <i>Hard anodized, black</i>	500+ h	JA <i>YES</i>	NEIN <i>NO</i>
<b>9</b>	Marine Bronze <i>Marine Bronze (CW307G)</i>	-	n.a.	JA <i>YES</i>	JA <i>YES</i>
<b>9S</b>	Marine Bronze <i>Marine Bronze (CW307G)</i>	Sandgestrahlt <i>Shot blasted</i>	n.a.	JA <i>YES</i>	JA <i>YES</i>
<b>1</b>	Edelstahl-nichtrostend <i>Stainless Steel</i>	Passiviert <i>Passivated</i>	n.a.	JA <i>YES</i>	JA <i>YES</i>

**Tabelle 3: Seil- / Ketten-Material**  
**Table 3: Rope / Chain material**

Für Bauform <i>For Style</i>	Bestellcode <i>Order code</i>	Seil- / Ketten-Material <i>Rope / Chain material</i>
<b>1 ; 3 ; 4</b>	<b>A</b>	PA, schwarz eingefärbt <i>Polyamide, black coloured</i>
	<b>B</b>	VA-Drahtseil, schwarz, PTFE ummantelt <i>SST wire rope, black, PTFE jacketed</i>
	<b>C</b>	PA, olivgrün eingefärbt <i>Polyamide, green olive drab coloured</i>
<b>2</b>	<b>D</b>	Edelstahl, rostfrei <i>Stainless Steel</i>
	<b>E</b>	Messing, vernickelt <i>Brass, nickel plated</i>

**Tabelle 4: Seil- / Ketten-Länge**  
**Table 4: Rope / Chain length**

Längen-kennziffer <i>Length code</i>	Verfügbare Längen in mm <i>Available lengths in mm</i>	
	Seil <i>Rope</i> +/- 5	Kette <i>Chain</i> +10
<b>01</b>	75	75
<b>02</b>	100	90
<b>03</b>	125	110
<b>04</b>	150	125
<b>05</b>	200	150
<b>06</b>	250	180
<b>07</b>	300	200
<b>08</b>	400	250